



Energie und Wasser  
Potsdam

# Stadtwerke und E-Mobilität

Drittes Zukunftsforum  
„Weiterentwicklung des e-mobilen Brandenburg

Echt  
Potsdam.

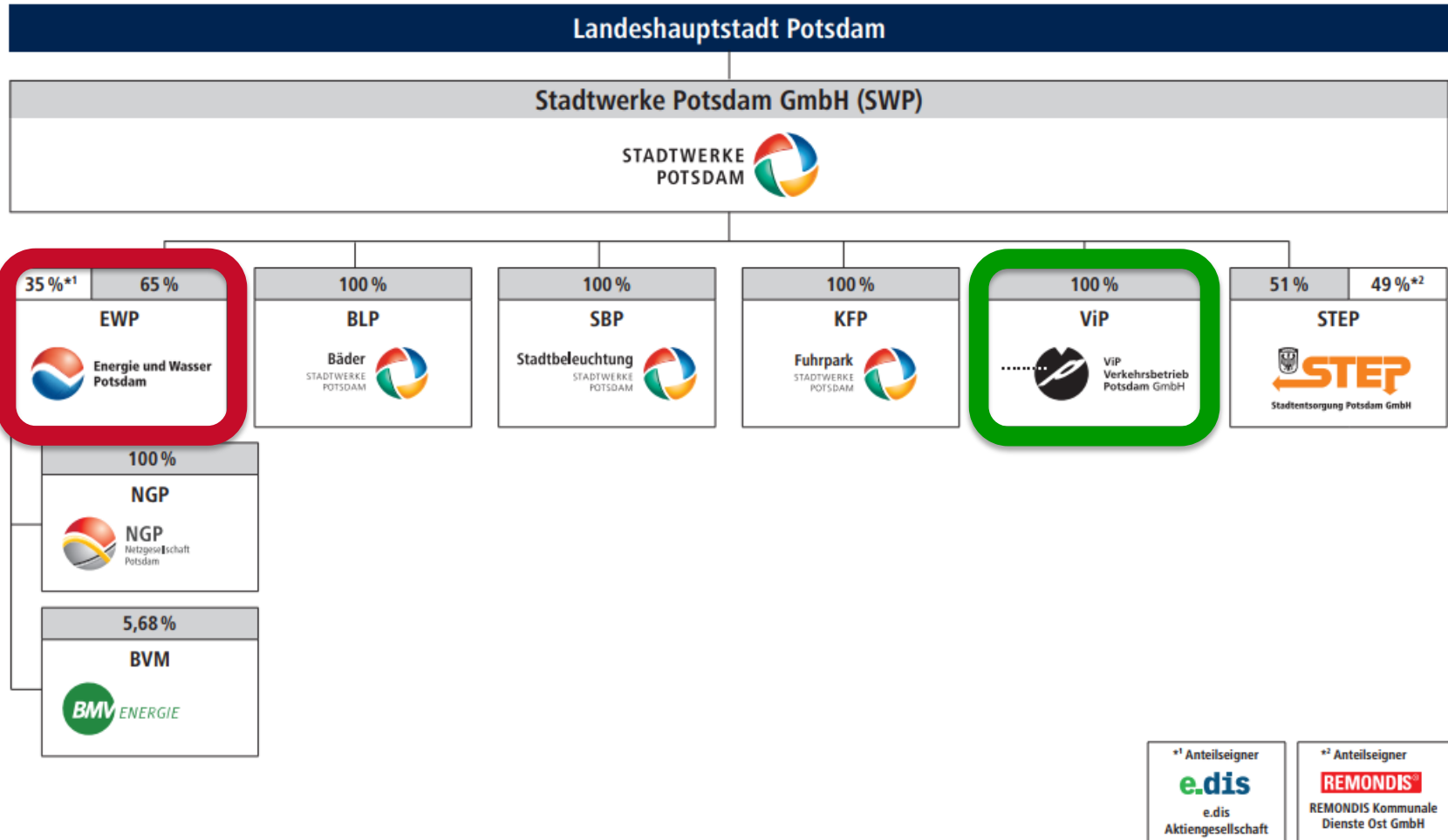
Andreas Buchholz

## Drittes Zukunftsforum

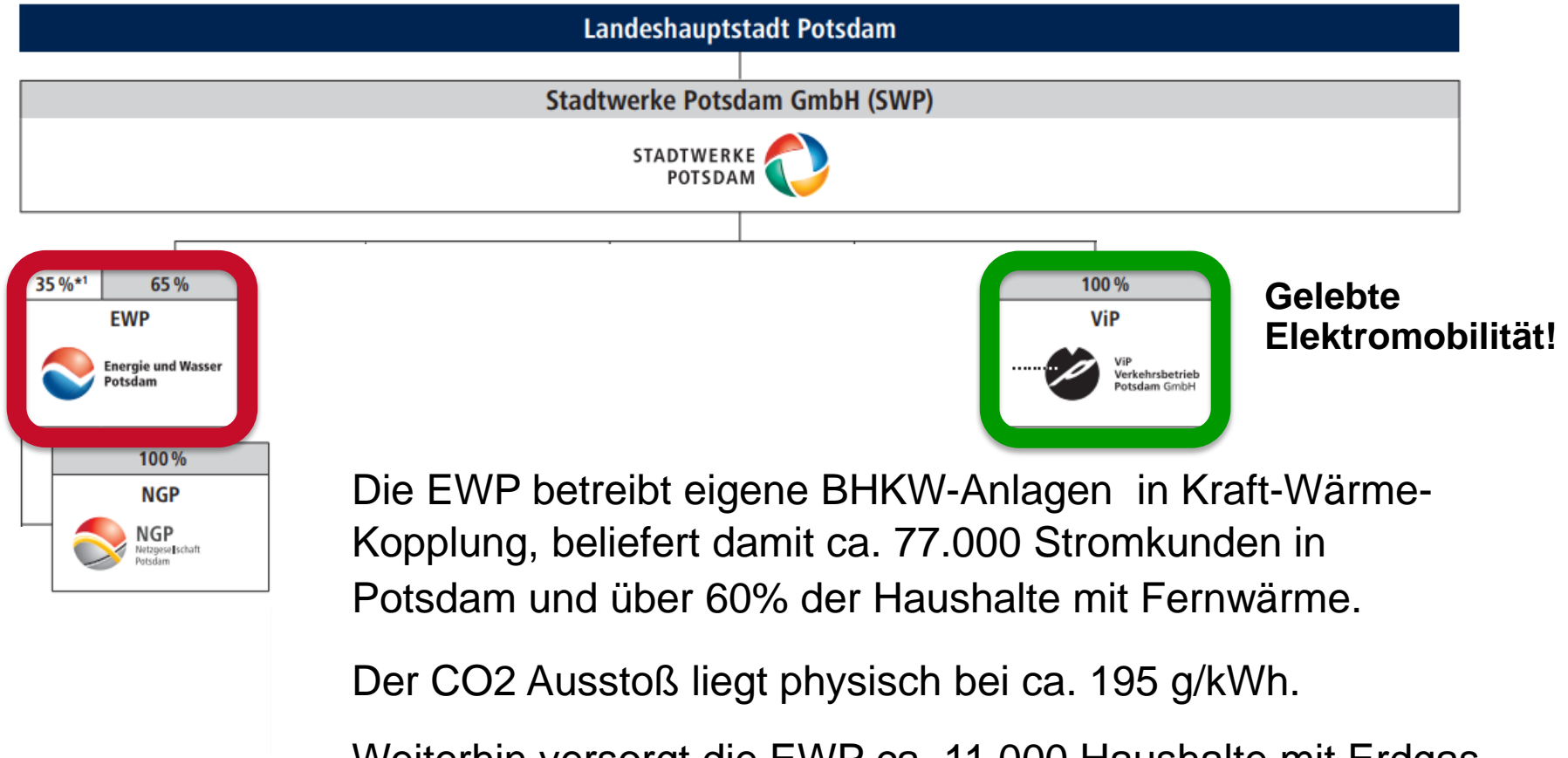
„Weiterentwicklung des e-mobilen Brandenburg“

DIE ROLLE VON STADTWERKEN IN DER E-MOBILITÄT

**stromintensiv**  
**und**  
**spannungs - geladen!**







Die EWP betreibt eigene BHKW-Anlagen in Kraft-Wärme-Kopplung, beliefert damit ca. 77.000 Stromkunden in Potsdam und über 60% der Haushalte mit Fernwärme.

Der CO2 Ausstoß liegt physisch bei ca. 195 g/kWh.

Weiterhin versorgt die EWP ca. 11.000 Haushalte mit Erdgas.

**Die EWP ist damit der kommunale Energiedienstleister in Potsdam!**

➤ **2009:** Bekanntmachung Modellregion Berlin-Brandenburg

Suche nach Ladesäulenherstellern

das umgekehrte Henne – Ei – Problem

Was war zuerst nicht da?



Ladesäule



Fahrzeug?



- **2010:** Installation Siemens-Ladesäulen für „grüne Buslinie“ (der ViP Betriebshof, HBf und Bassinplatz)
  - **2011:** Kauf von zwei e-Autos Mitsubishi i-MiEV
  - **2012:** Erste „öffentliche“ Ladesäulen auf dem Parkplatz der SPSG „Historische Mühle“ und auf dem Kundenparkplatz der EWP in der Steinstr. 101.
- Kauf von zwei Dienst - e-Bikes und eines e-Rollers



- **2012:** Pionierzeit: Teilnahme an „Brandenburger e-Tour“ mit den beiden i-MiEV (Bärbel Höhn kommt ins Schwitzen).

**Organisiert durch den E-Pionier Julian Affeldt**



- **2014:** Kauf drei weiterer e-Bikes und zwei Golfcarts als Fahrservice im Park Sanssouci (bis heute).



Die LHP entscheidet sich zunächst gegen die Erarbeitung eines Konzeptes für eine öffentliche Ladeinfrastruktur in Potsdam - zu wenig e-Autos = kein Bedarf (33 E-Autos per 12/2014)

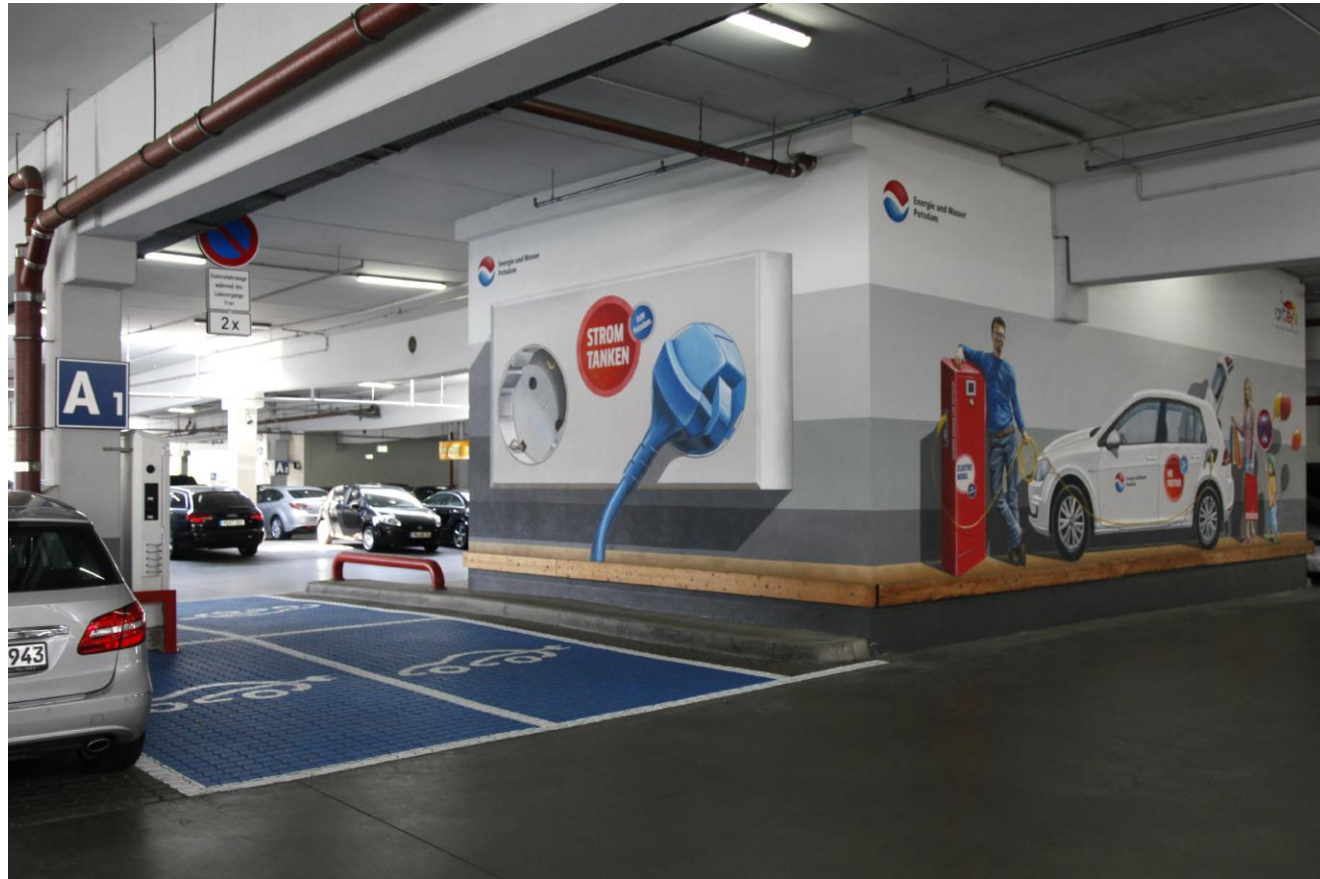
- **2015:** 6 weitere e-Bikes und zwei Airwheels (ähnlich Segway) für Dienstfahrten und Kundenveranstaltungen.



Inbetriebnahme der neuen Walther Ladesäule am Standort Steinstr. 101 mit Abrechnungssystem „Stromticket“ und „e-Roaming - Karten“, öffentlich nutzbar 24/7



## ➤ 2016: Ladesäule im SternCenter („Stromticket“, „e-Roaming“)



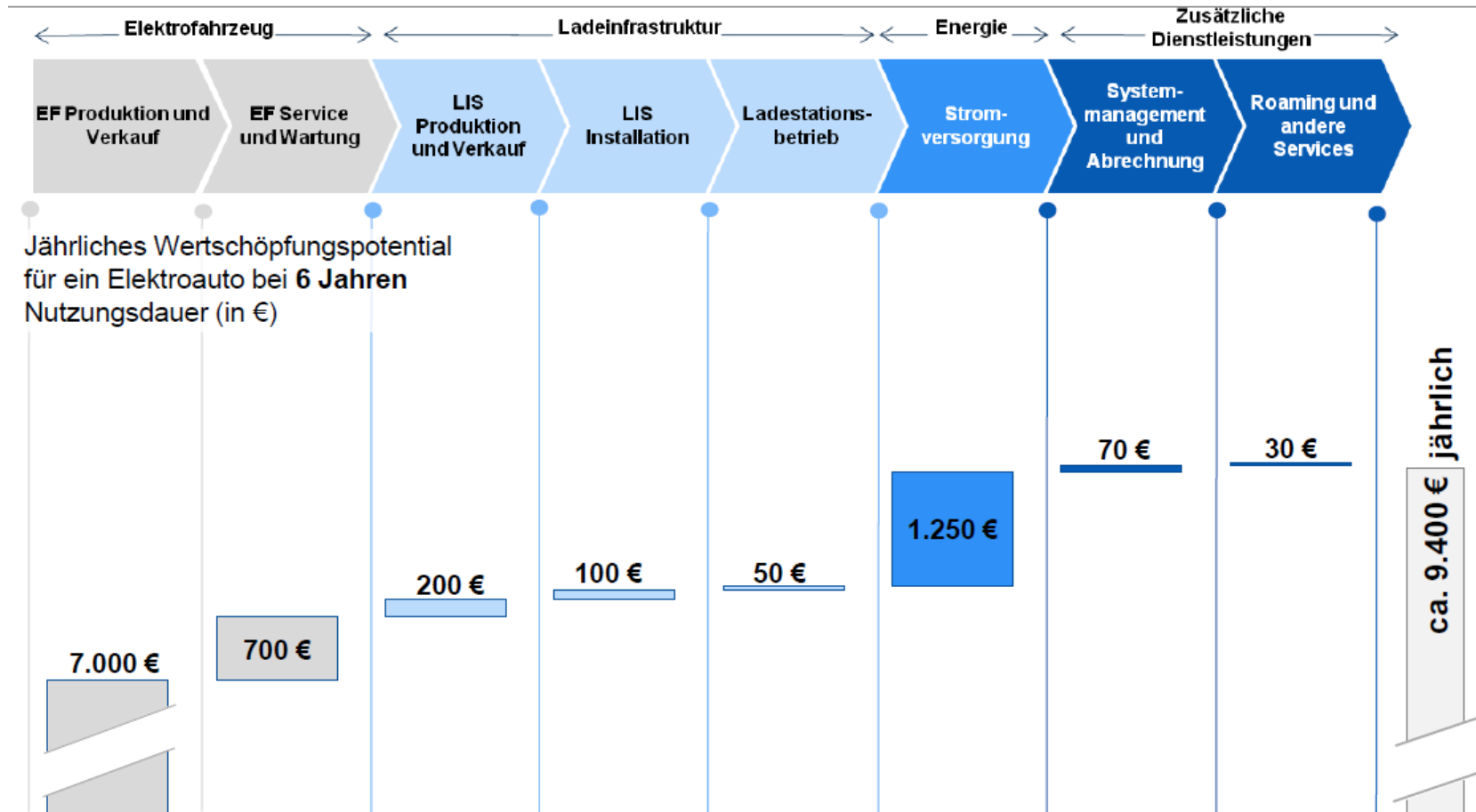
➤ **2016:** Ende 2016 erste gemeinsame Aktivitäten zwischen LHP, EWP, NGP und ViP zur Erarbeitung eines Konzeptes für eine öffentliche Ladeinfrastruktur in Potsdam 👍 😊

➤ **2017:** Ladesäule auf dem Parkplatz des Sport- und Freizeitbades „blu“ am Brauhausberg („Stromticket“ und „e- Roaming“), nutzbar 24/7

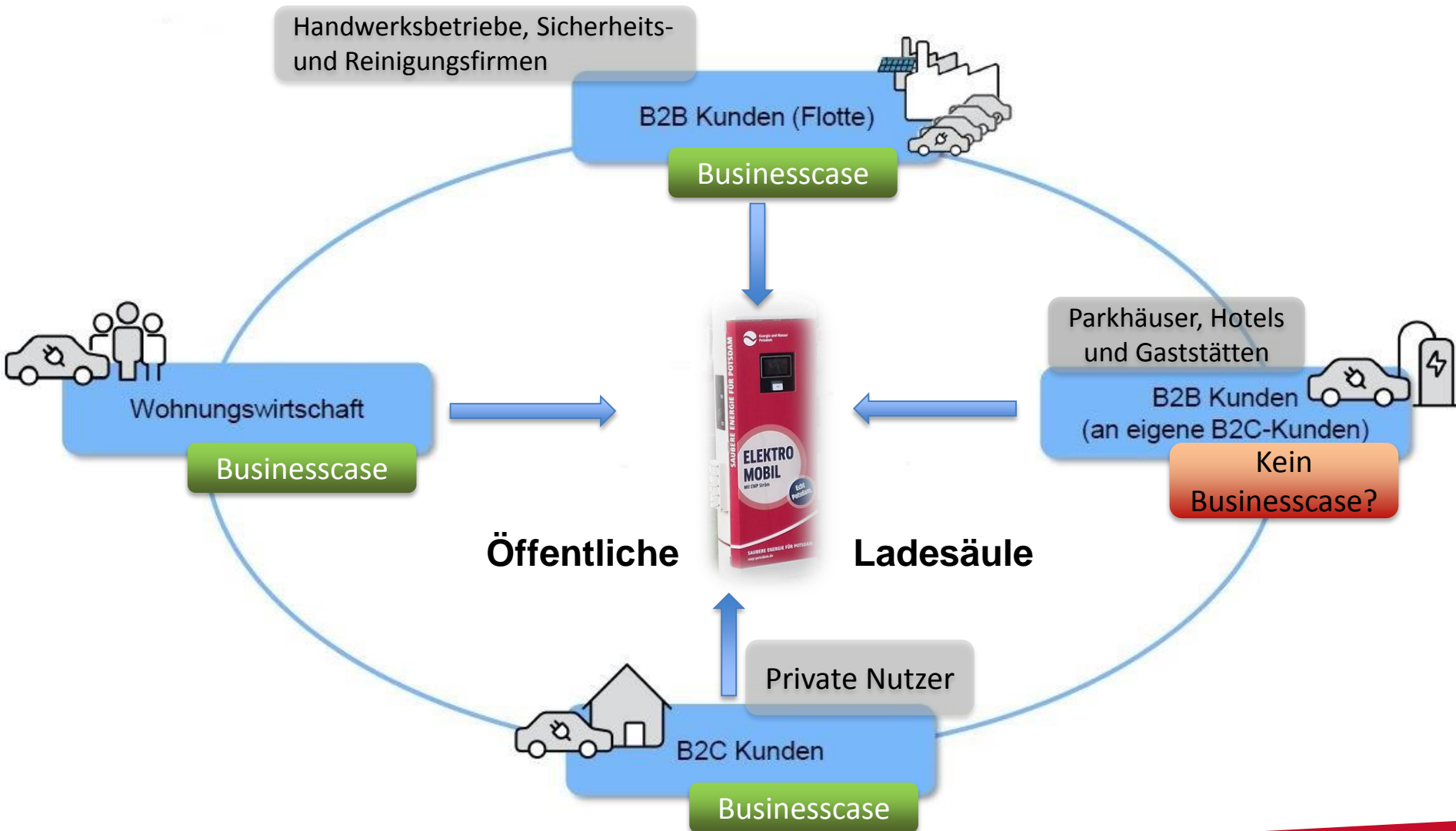
8 Ladepunkte mit Lastmanagement in der Tiefgarage Steinstraße 101



# Warum Ladeinfrastruktur bei Stadtwerken?



# Anspruchsgruppen für E-Mobilität





## ➤ Partner bei Bereitstellung und Betrieb von Ladeinfrastruktur (nach Konzepterstellung):

- Grundstückseigentümer
- Energiedienstleister.

## ➤ Im öffentlichen Raum mit barrierefreier Nutzung und Abrechnung (kein Businesscase) :

- Kommune
- Energiedienstleister (EWP, allego, e.dis, innogy, Vattenfall)
- Netzbetreiber

- Auf Privat- oder Firmengrundstücken (mit Abrechnung ggf. ohne Provider, jedoch mit last- bzw. zeitvariablen Tarifen)
  - Grundstückseigentümer
  - Energiedienstleister
  - Netzbetreiber

- **Die EWP versteht sich als Gesamtdienstleister und Partner für:**
- Grundsätzliche, strukturelle Konzepterstellung mit Experten aus der E-Mobilitätsbranche, wie dem Reiner Lemoine Institut, dem inno2grid oder Erfahrungsträgern aus z.B. Berlin (Berliner Modell)
  - Nutzerorientierte Planung in z.B. Quartieren mit Unterstützung von z.B. inno2grid und den regionalen Fachplanern
  - Realisierung mit den regionalen Partnern des Elektrohandwerks
  - Betrieb und Abrechnung (halb-)öffentlicher Ladeinfrastruktur mit Unterstützung von Dienstleistern wie newmotion, enso, ubitricity u.a.
  - Betrieb und Abrechnung der Ladeinfrastruktur für nutzergebundene Ladeinfrastruktur (ggf. mit Dienstleistern wie newmotion oder ubitricity)

**Eins ist sicher:**

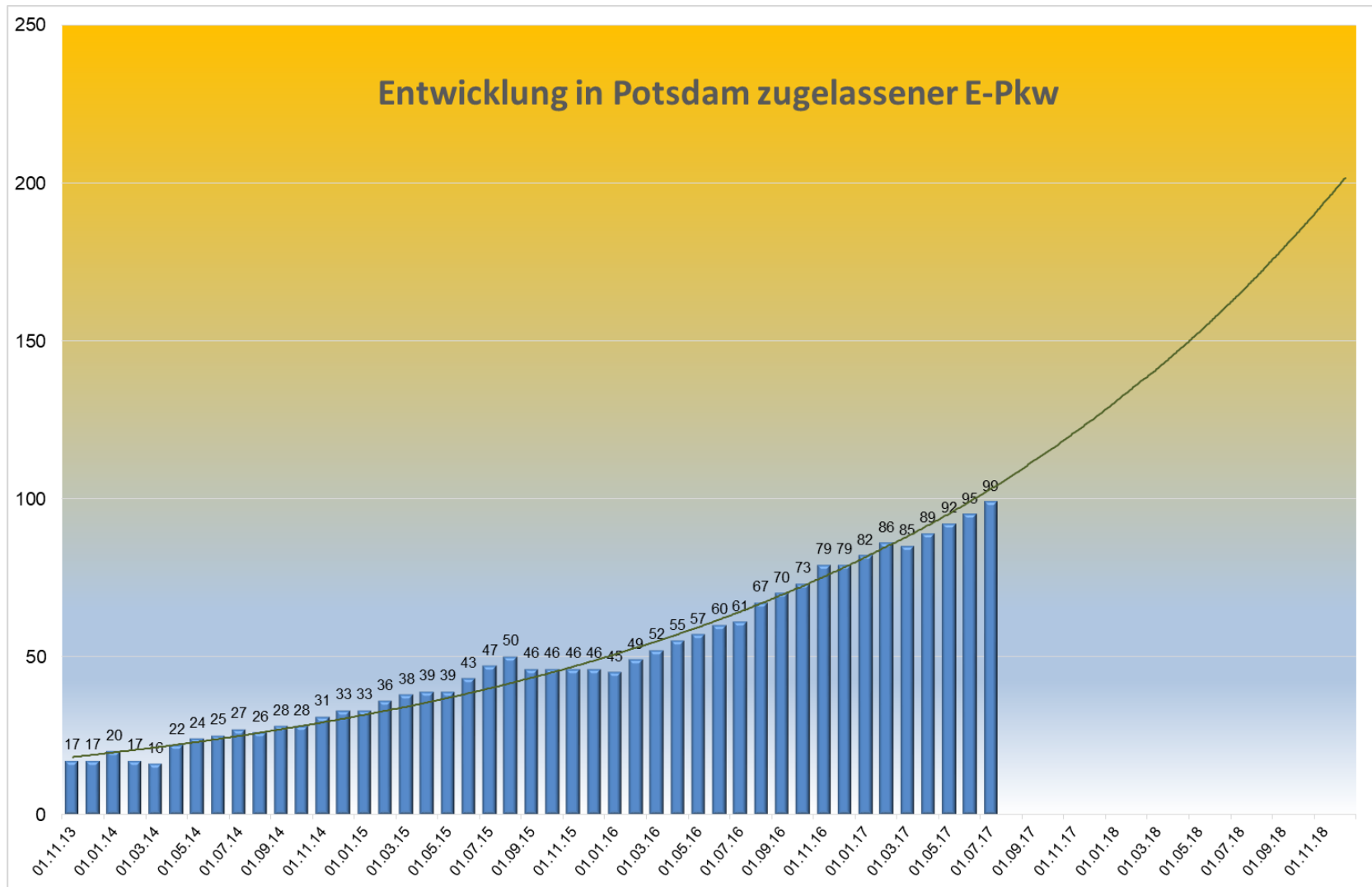
**Elektromobilität entwickelt sich rasant**

**und**

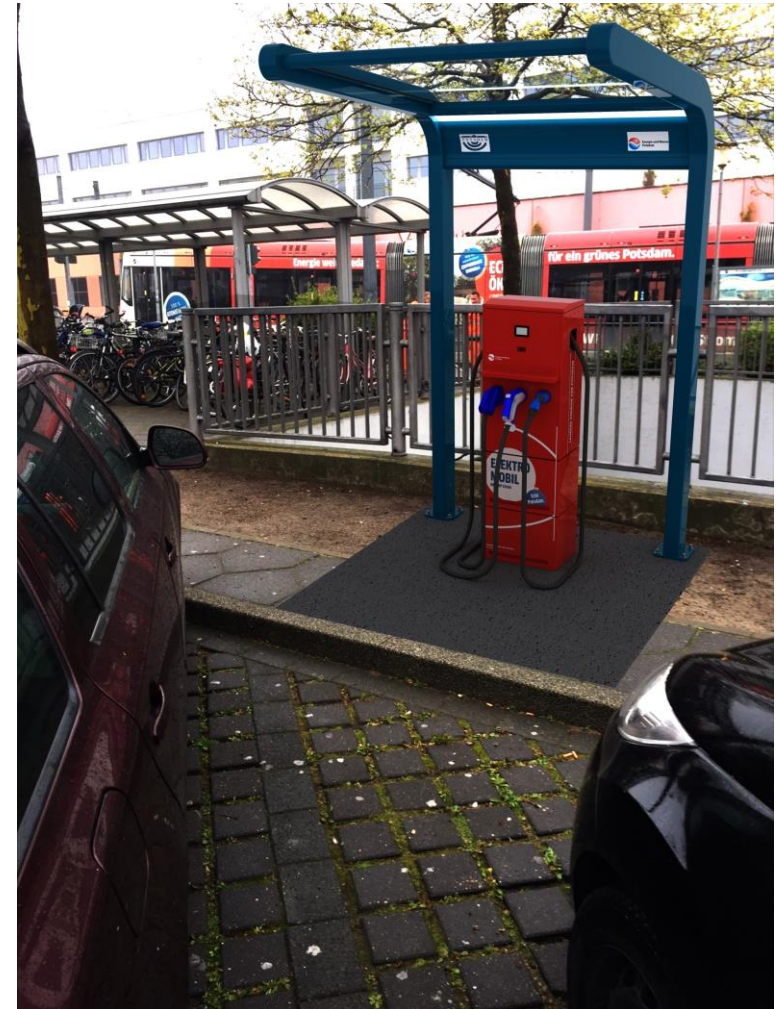
**ist nicht mehr umkehrbar!**



# E-Mobilität kommt sicher!



**Ein Vorschlag für eine  
Schnelladesäule (43 kW CCS)  
am Potsdamer Hauptbahnhof**



## ➤ Das können auch wir uns nicht leisten...



**Vielen Dank für  
Ihre Aufmerksamkeit**